

# 学校評価アンケート結果について①

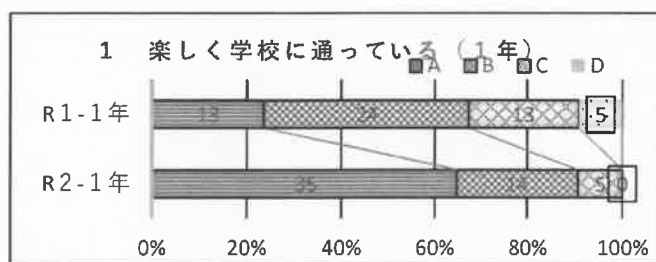
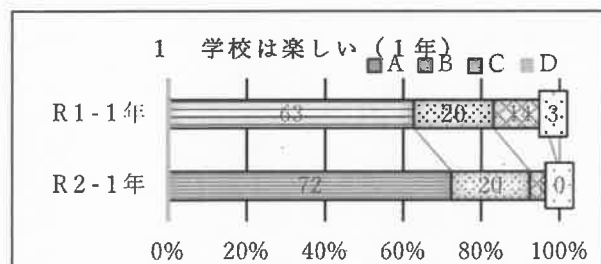
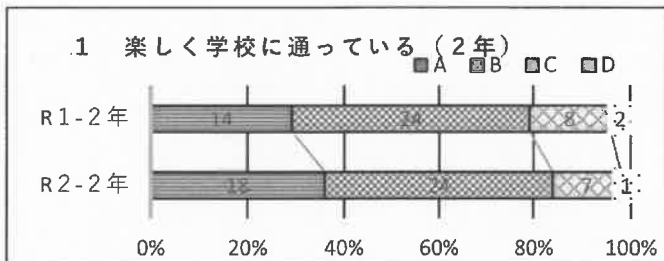
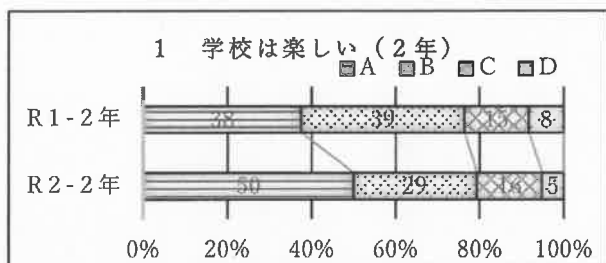
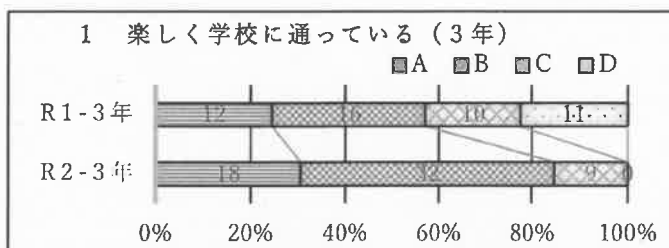
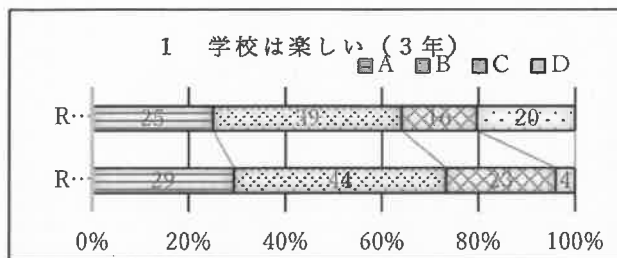
二学期末に行いました学校評価アンケートの結果について、昨年度の比較をもとに、何回かに分けて、概要をお伝えします。

A…そう思う B…どちらかといえばそう思う C…どちらかといえばそう思わない D…そう思わない

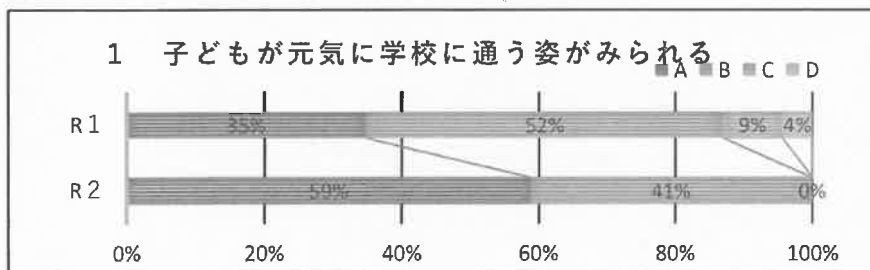
昨年度 (R1) と今年度 (R2) の同学年で比較。各学年上段が前年度 (R1)、下段が今年度 (R2)、同じ生徒 (学年) を比較する場合は、前年度 (R1) の1つ下の学年の数値を参照してください。(例 R1-2年とR2-3年) 生徒アンケートの番号順に掲載し、保護者や地域アンケートの結果を関連として添えています。(グラフ中の数字はすべて%であらわしています。帯グラフの、左側から順にA,B,C,Dとなっており、左側ほど肯定的な評価となっています。)

## 1. 学校は楽しい (生徒)

## 関連：子どもは楽しく学校に通っている (保護者)

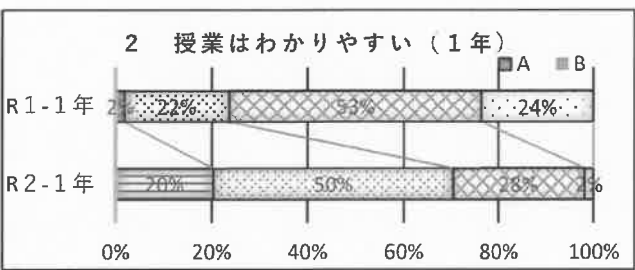
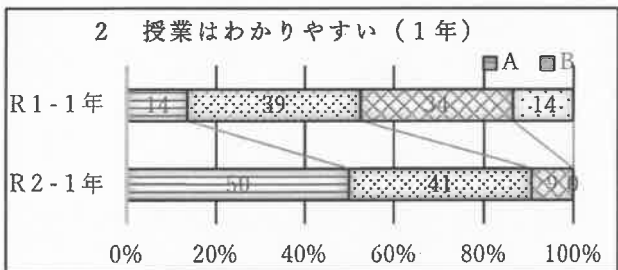
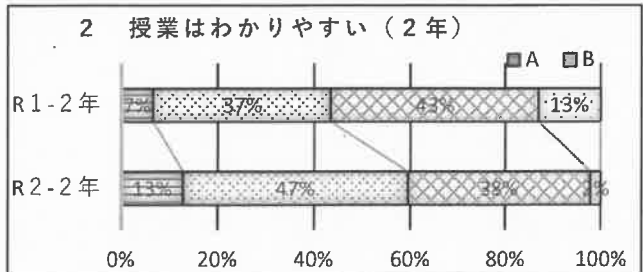
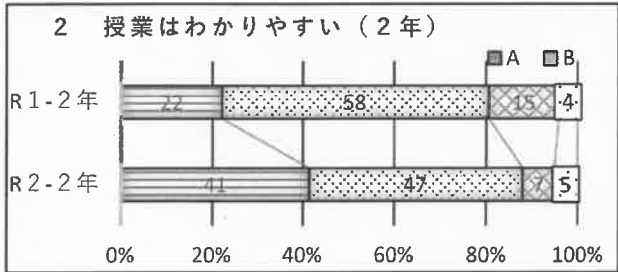
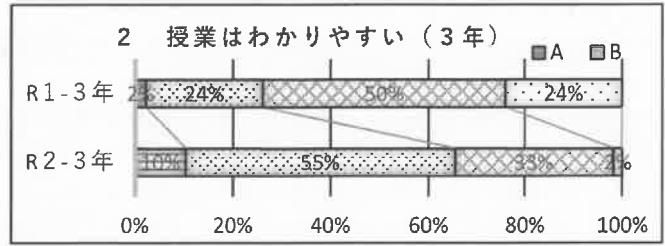
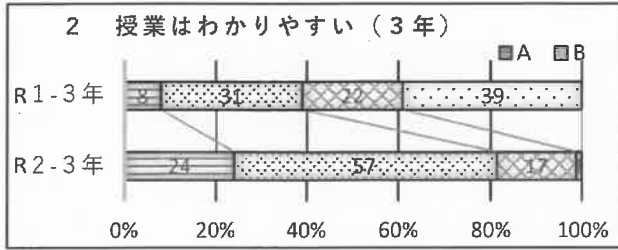


## 関連：子どもが元気に学校へ通う姿が見られる。(地域)



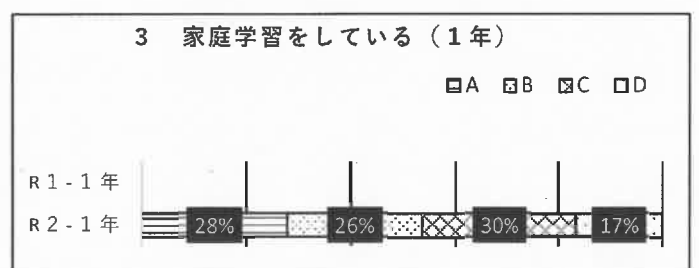
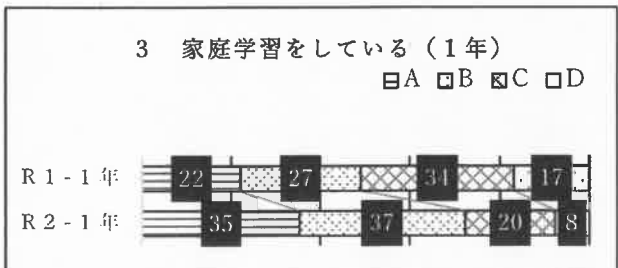
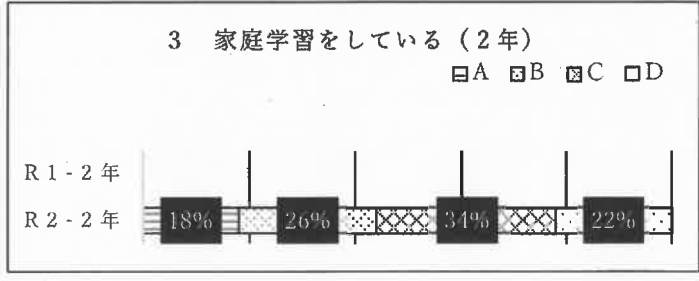
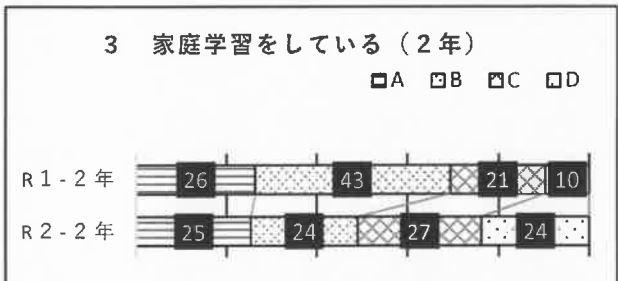
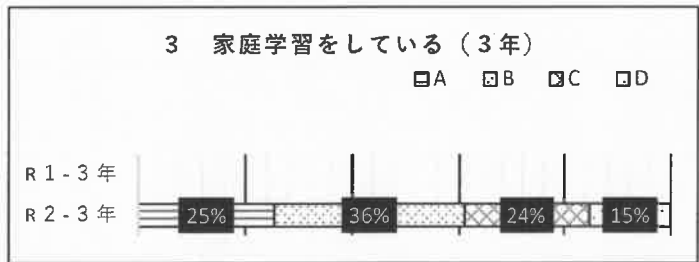
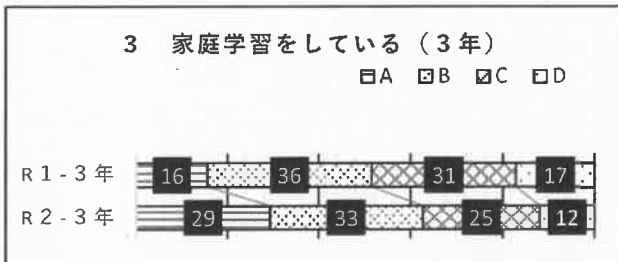
## 2 授業はわかりやすい(生徒)

関連:子どもは授業がわかりやすいと言っている(保護者)

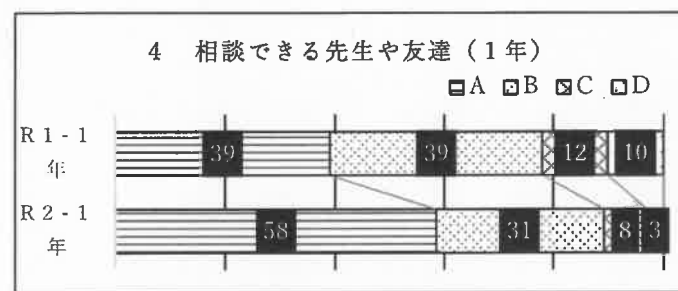
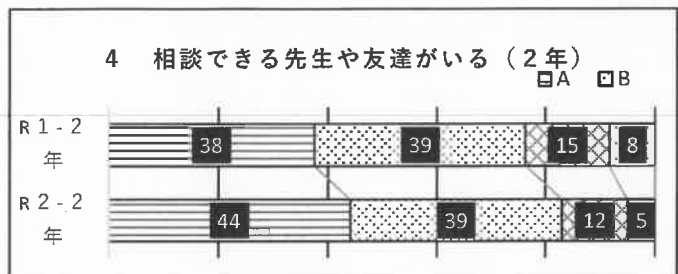
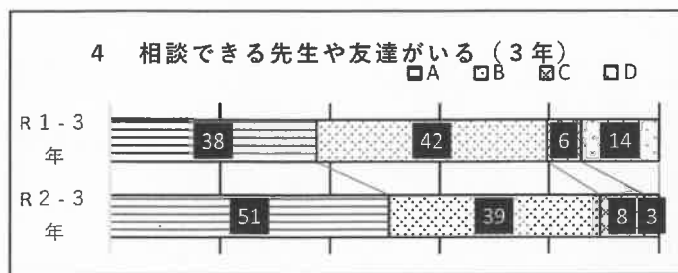


## 3 予習・復習などの家庭学習(自主学習)をしている(生徒)

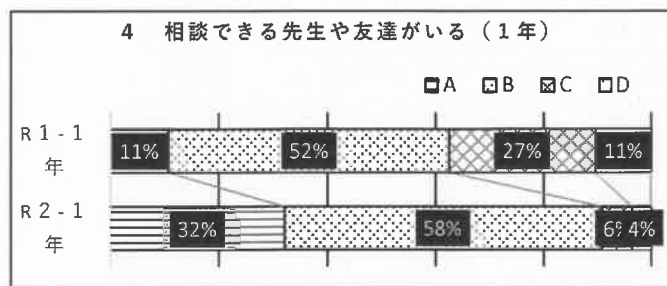
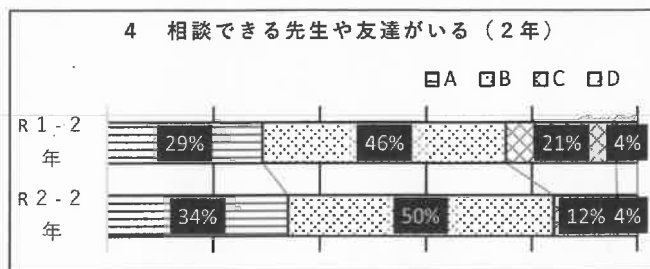
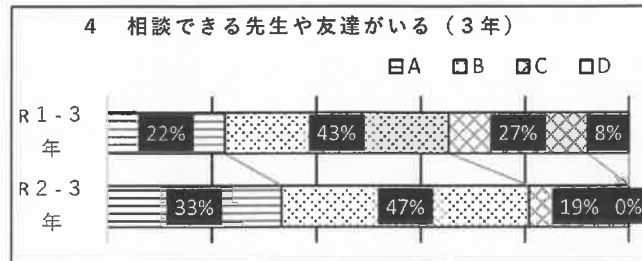
関連:家庭学習に取り組んでいる(保護者)



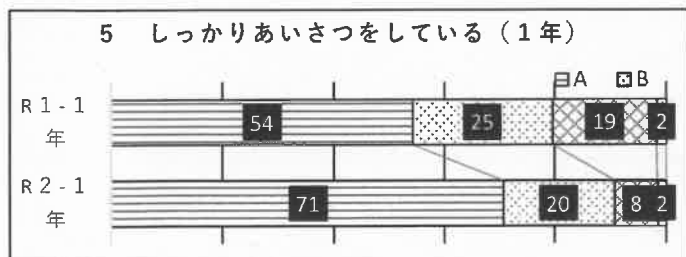
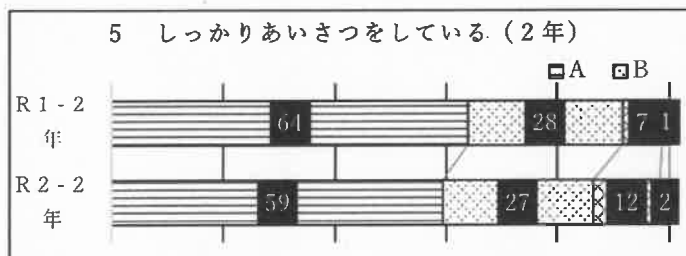
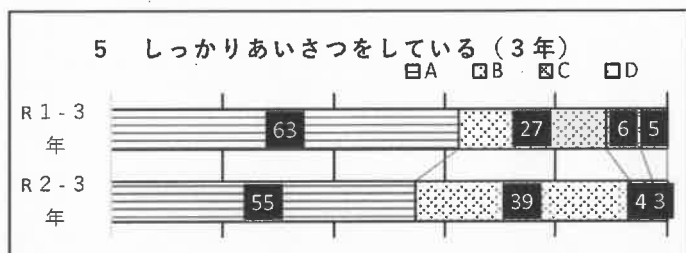
4 困ったときに相談できる先生や友達がいる。(生徒)



関連：(保護者)



5 しっかりあいさつをしている。(生徒)



関連：(保護者)

