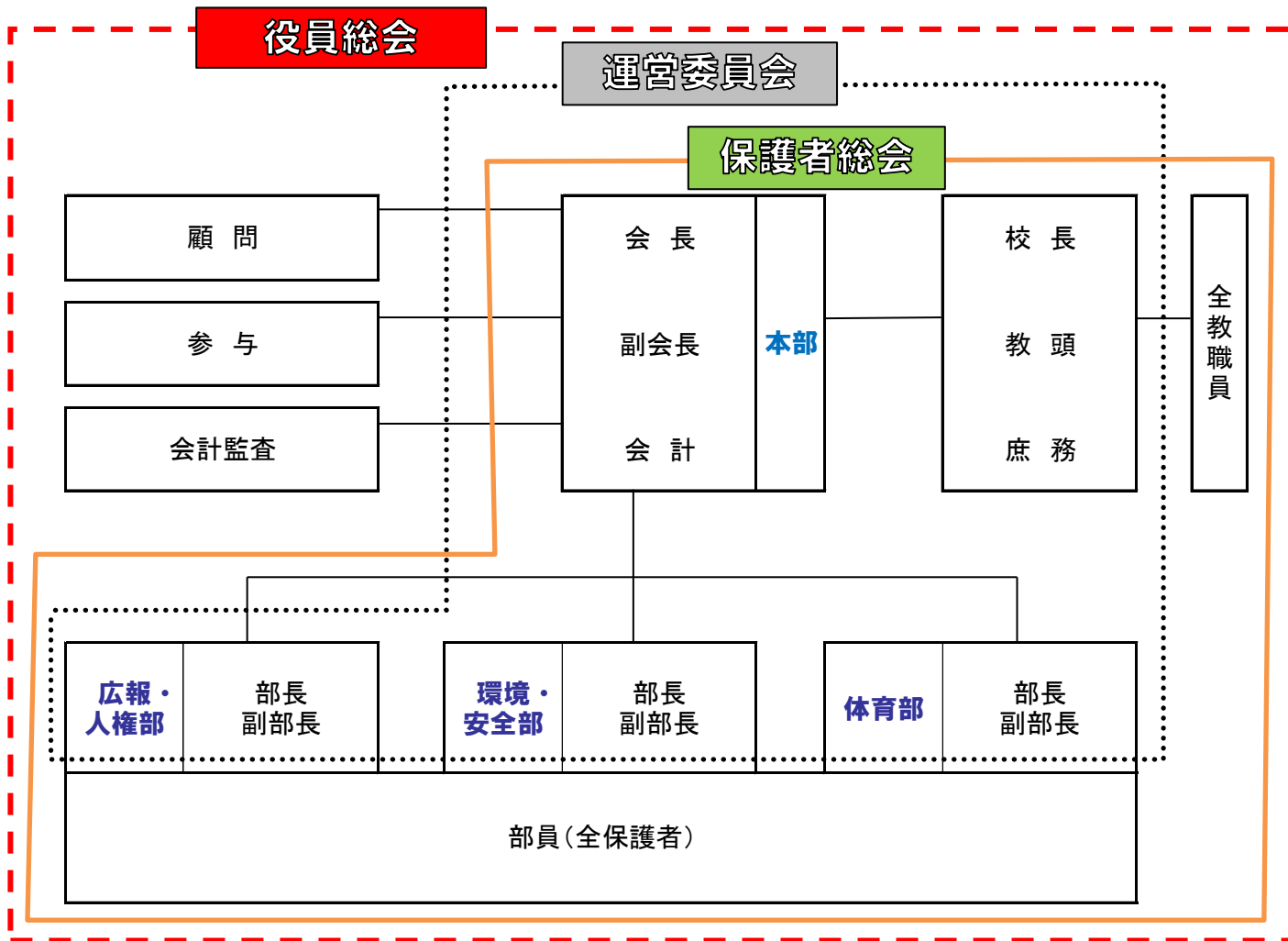


## 甲南第三小学校育友会組織図



**役員総会** 育友会の最高機関。学区民の代表である参与(区長)を含む全役員で構成する。

**保護者総会** 全保護者と教職員で構成する。

**運営委員会** 三役と各事業部長、校長、教頭、庶務で構成する。

**各事業部会** 各事業部の部員で構成する、事業部の計画執行にあたる。