

冬休みの生活について

水口小学校
令和7年12月

★安全で健康的な冬休みを過ごすために★

子供たちにとって冬休みは、プレゼントやお年玉など普段とは違った喜びが得られるなど、楽しみが多く、生活は乱れやすくなり、思わぬ危険も生じやすくなります。安全で健康な生活が過ごせますよう、ご家庭でも適切なご指導をお願いします。

- ◎自主・自律的な生活態度を育成するとともに、生活経験を拡大する機会に。
- ◎家族の一員としての自覚をもたせ、望ましい家庭教育を行う機会に。
- ◎心身の休養を十分とらせると共に、健康を保持増進させるため積極的に規則正しい生活を。
- ◎学校生活では経験できない体験や、まとまった時間を生かした継続学習をする機会に。

下記の事項についてご理解とご協力をお願いします。

規則正しい生活をしよう。

- 早寝早起きをしよう。
- 時間とめあてを決めて、学習を進んでしよう。
- お金の管理に気をつけよう。
- 朝10時を過ぎるまでは、友だちを遊びに誘わない。
- 家の人と決めた時刻までに家に帰ろう。

健康・安全に気をつけて生活しよう。

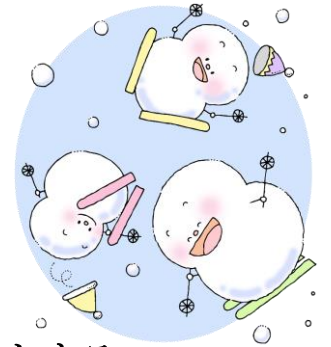
- 手洗いとうがい、マスクの着用など健康管理に心がけよう。
- テレビを見過ぎたり、ゲームやスマートフォンなどをやり過ぎたりしないようにしよう。
- 外から帰ったら、必ず手洗いとうがいをしよう。
- 交通ルールを守り、事故のないようにしよう。
- 自転車に乗るときは、必ずヘルメットをかぶろう。
- 歯・目・耳などからだの具合の悪いところは、冬休み中に治しておこう。
- 食べすぎ、飲みすぎなどをせず、食生活に気をつけよう。

あいさつ・仕事をしよう。

- 「ありがとう」「おはよう」「こんにちは」「おやすみなさい」など、気持ちのよいあいさつと返事をしよう。
- 家族の一員として自分でできる仕事をすすんでしよう。
- 時と場合に応じた言葉遣いができるようにしよう。

外へ遊びに行くとき

- 1、外出時には、どこへ、だれと、何をしに、いつ帰るかを家の人に告げるようにする。
- 2、校区外や夜間は子どもだけで外出しないようにする。
(商店やコンビニ、スーパー等への無用な立ち入りはしないようにする。)
- 3、カラオケボックス・ゲームセンター・映画館などへは、子どもだけでは出入りしないようにする。
- 4、危険な遊び、他人に迷惑のかかる遊びはしない。
また、危険な場所には近づかない。
(立入禁止の場所での遊び、エアガン、川や池での魚釣り、火遊び、道路でのローラースケートやスケートボードなど)
- 5、インターネットは、お家で約束を決めて正しい使い方をする。
- 6、自転車の安全点検をし、危険な乗り方を絶対にしない。
ヘルメットをしっかりとかぶる。
- 7、不審な電話がかかってきたら、家の人に知らせる。
友だちの名前や電話番号などは、教えない。
- 8、見知らぬ人についていたり、車に乗せてもらったりしない。
不審な人に出会ったときは、逃げて周りの大人に助けを求める。
- 9、公共の場所(公園、公民館、寺社、運動場など)を大切に使う。
- 10、学校の休日には、校舎内には入らない。



_____部分は、子どもたちの学校生活や家庭生活で、特に気をつけてほしいところです。
ルールを守り、安全で楽しい生活が送れますよう、ご家庭でのご協力をお願いします。

家庭や地域で何か起こったときは、下記の連絡先へお知らせください。

甲賀市役所 TEL 0748 (65) 0650

冬季学校閉校日 12月28日(日)～1月4日(日)