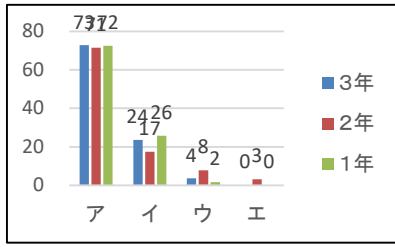
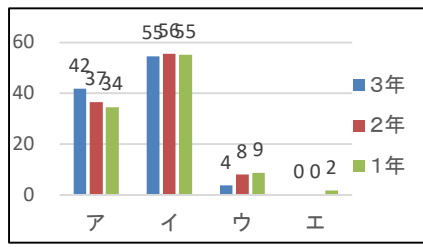


## 令和4年度 学校評価（生徒アンケート結果）

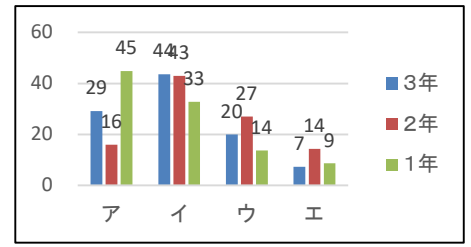
1 学校での生活は楽しい。



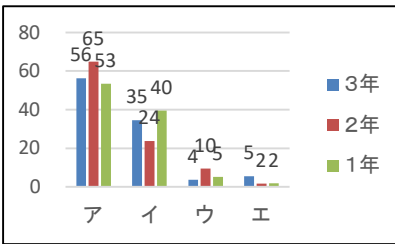
2 授業の内容はわかりやすい。



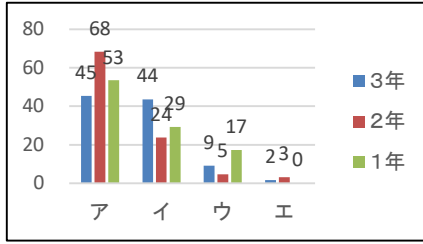
3 予習・復習など家庭学習(自主学习)をしている。



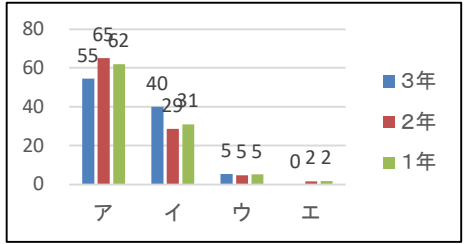
4 困ったとき相談できる先生や友だちがいる。



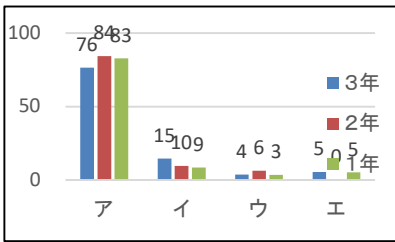
5 気持ちよく自分からあいさつをしている。



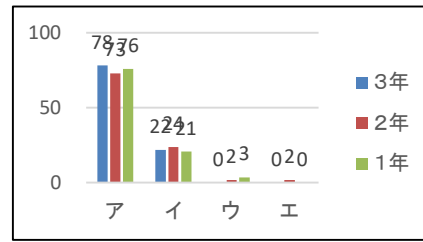
6 場に応じた行動や言葉づかいに気がつけている。



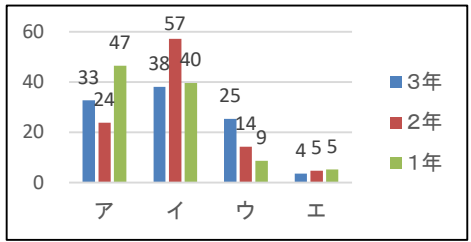
7 毎日、朝食を食べている。



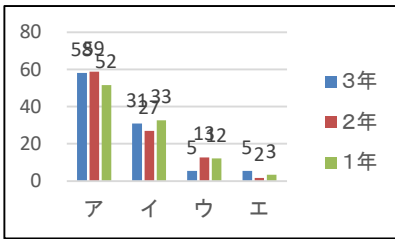
8 先生や友だちの話をしっかり聞こうと意識している。



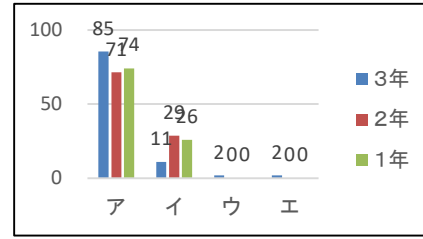
9 毎日、睡眠時間を充分とっている。



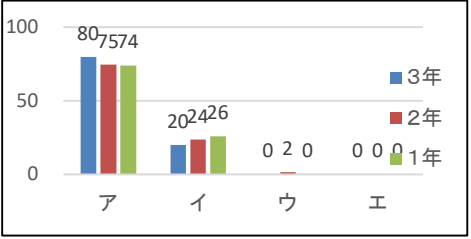
10 学校や学年、学級の係活動や委員会活動に積極的に参加している。



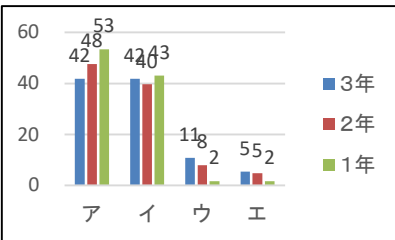
11 命を大切にする気持ちや他人への思いやりの心を養うことができている。



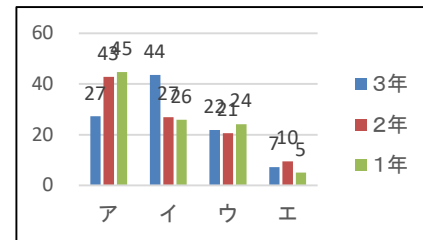
12 学校や社会のルールを守って生活している。



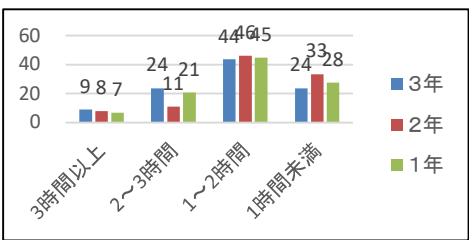
13 自分が大切な存在であると思っている。



14 将来の夢や目標を持っている。



15 1週間を平均して、1日あたりどれくらいの時間、家庭学習(宿題・塾・自主学习を含む)をしますか。



16 1週間を平均して、1日あたりどれくらいの時間、携帯やスマホ、タブレットなどを使用しますか。

