



コミュニティ・スクールだより

貴生川小学校 学校運営協議会 地域学校協働本部

更なる協働を目指して

学校運営協議会 会長 沢井 譲

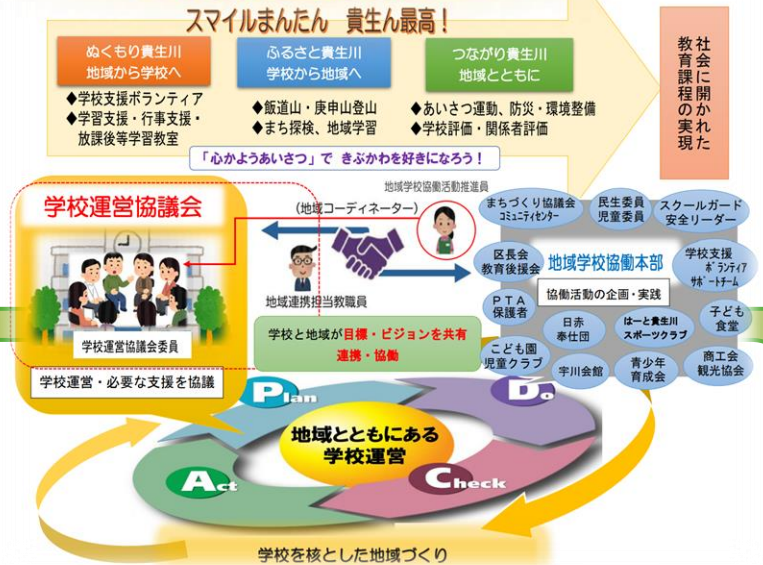
この度、伴野会長の後を受け、貴生川小学校学校運営協議会の会長に就任させていただくことになりました。本校の学校運営協議会(コミュニティ・スクール)は令和3年に市のトップを切って設置され、手探りの中で「はじめよう やってみよう」を合言葉にみんなで取り組めるあいさつ運動から始めました。この間、多くの地域の方々の支援を得て、子ども達の学びは一層充実することになりました。

本年度6年目を迎え、昨年度より「ひろげよう ふかめよう」にキャッチフレーズを変え、地域とともにある学校を目指してまいります。貴生川は旧来より学校を地域が支えるという伝統的風土があります。今後は貴生川で学んだ子どもたちが貴生川を支える担い手になっていただくことを強く期待して、活動を進めたいと思います。ご支援をよろしくお願いいたします。

貴生川小学校コミュニティ・スクール

～ ひろげよう ふかめよう ～

スマイルまんたん 貴生ん最高!



教えて！
コミュニティ・スクール



Q1、コミュニティ・スクールって、結局なにをする学校なんですか？

A. 簡単に言うと、「学校・家庭・地域と一緒に子どもを育てていく仕組み」です。地域の代表の方が学校運営に意見を出し合い、よりよい学校づくりを進めていきます。👉「地域と一緒に学校をつくる」イメージです。

地域学校協働活動推進員

Q2. 地域の人にとって、どんな“いいこと”があるんですか？

A. 子どもたちと顔見知りになり、地域での見守りがしやすくなります。学校の様子がわかり、安心感が高まります。また、ボランティア活動を通じて、自分の経験や得意なことを、無理のない形で生かします。👉「できる人が、できることを、できるときに」が基本です。

Q3. 子どもがいなくても関わっていいんですか？

A. もちろんです！コミュニティ・スクールは、地域全体で子どもを育てる取り組みです。卒業生の方、子育てが一段落した方も大歓迎です。

Q4. まずは何から始めたらいいですか？

- A. ・「コミュニティ・スクールだより」を読んでみる。
 - ・子どもたちに「こんにちは」と声をかける。
 - ・日常の延長にある関わりからできそうなことがあれば、学校に声をかけてみる。
- ご理解、ご協力をよろしくお願いいたします。



CSや地域連携のお問い合わせは
貴生川小学校 62-2024まで ご遠慮なくお問合せください



～ひろげよう ふかめよう～

第1回 学校運営協議会 令和8年4月7日(火)

- 【議事】
- ・規約確認・運営協議会役員選出および組織決定
 - ・学校運営協議会の役割確認と構想図の承認
 - ・学校教育目標、学校経営について
 - ・学校行事・予定の確認 ・学校予算について

今年度も、貴生川小学校のスローガン「ひろがる笑顔・つながる心」を、地域とともに実践し「スマイルまんたん 貴生ん最高!」となるように学校を支援していくことを確認し、今年度の方向性を共有しました。

R8年度 学校運営協議会委員

沢井 譲 (会長)
米田 幸子 黄瀬 里美
西村 智明 谷口 雄三
池村 勇隆 谷口 昌美
富永 與志弘 山田美知保
福井 里江子 長安 秀隆

(地域協働活動推進員)



話し合いました

伝えました

つながりました

2026スタート!

学校支援ボランティア説明会

令和8年5月12日(火)

～ボランティアから ひろがる笑顔・つながる心～

今年度もたくさんの登録をありがとうございます。

さまざまなボランティアのみなさんが一堂に会する機会は、この説明会と2月の交流会です。まずは、ボランティアさん同士がつながっていただき、チーム学校の一員として、学校教育・子ども・地域を支えていくことを確認し、できることについて話し合いました。

ボランティア活動は「できることから・できるときに!」
貴生川小学校では、2つのボランティアがあります。
思い立ったらご連絡ください。お待ちしております。



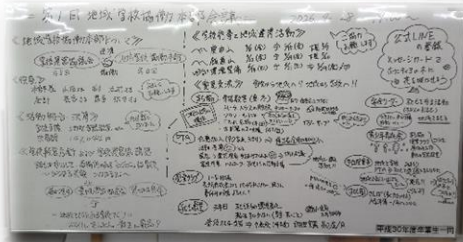
第1回 地域学校協働本部会議

令和8年4月28日(火)

- 【議事】
- ・地域学校協働本部について
 - ・役員選出 ・R7会計報告
 - ・学校経営方針と学校運営協議会構想
 - ・学校行事と地域連携活動について
 - ・意見交流

地域学校協働本部は、校区内にある各種団体の代表、地域支援員、社会教育支援員で構成しています。意見交流では、各団体の取り組みを紹介していただく中から、学校、子どもたちの支援できることについて話し合い、学校を核とした

地域づくりをめざして、連携を深めていくことを確認しました。



ゆるっとつながる「きぶかわサポートチーム」

☆学校が支援してほしい情報をお知らせします。

受け取るだけでもOK!

まるっと関わる「学校支援ボランティア」

☆関わり方は人それぞれ。

できることから、できるときに!

また、笑顔いっぱいの「ボランティアの木」をコミュニティルーム前に掲示予定です。ご来校の際には、ぜひお立ち寄りください。



CSや地域連携のお問い合わせは

貴生川小学校 62-2024まで ご遠慮なくお問合せください