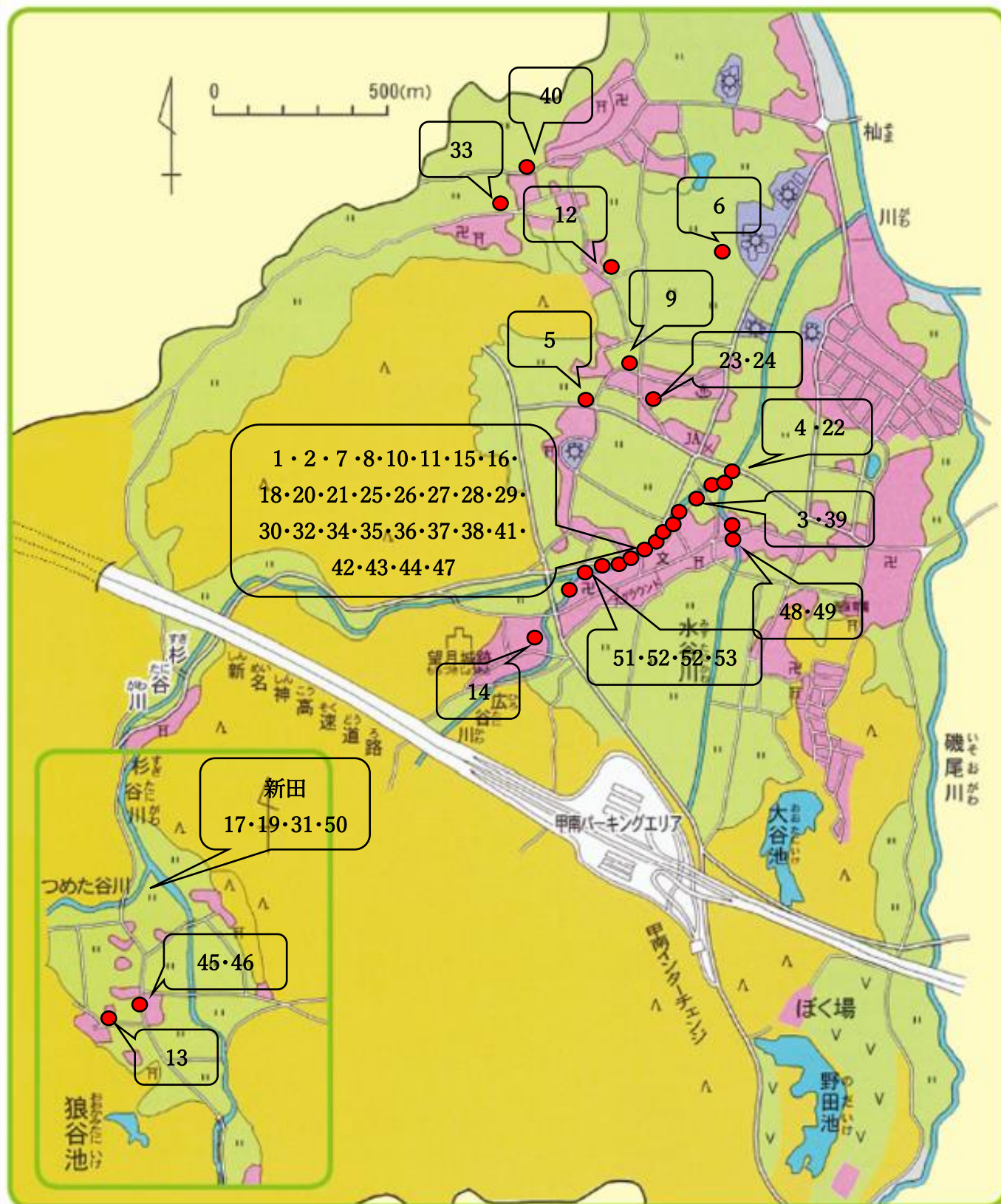


# 2021 ホタル情報マップ

ホタルを観察できた場所に ● 印をつけています。



▲新田地区の地図

▲校区全体の地図

【ホタル情報】（情報をいただいた順に記入しています）

	日	時間	天気	場所	見た数
1	5月28日	20:00	曇り	杉谷川（学校前）	1匹ぐらい
2	5月31日	20:30	晴れ	杉谷川（学校前）	4匹ぐらい
3	6月1日	20:00	晴れ	杉谷川（杉谷公民館付近）	18匹ぐらい
4	6月5日	20:30	曇り	杉谷川（水谷川との合流点付近）	15匹ぐらい
5	6月6日	20:40	晴れ	水車公園横の水路（川北）	50匹ぐらい
6	6月7日	20:30	晴れ	家の周りの畑や側溝（川北：三桜工業付近）	20匹ぐらい
7	6月7日	20:30	晴れ	杉谷川（学校前）	20匹ぐらい
8	6月1日	20:15	晴れ	杉谷川（学校前）	7匹ぐらい
9	6月6日	20:10	曇り	家の前の田んぼ（川北）	7匹ぐらい
10	6月7日	20:10	晴れ	杉谷川	28匹ぐらい
11	6月12日	20:00	曇り	杉谷川（学校前）	50匹ぐらい
12	6月12日	20:15	曇り	家の前の田んぼ（塩野）	6匹ぐらい
13	6月7日	20:30	晴れ	家の前の田んぼ（新田）	5匹ぐらい
14	6月7日	21:30	晴れ	家の前（南出）	5匹ぐらい
15	6月10日	20:00	曇り	杉谷川	7匹ぐらい
16	6月6日	20:00	晴れ	杉谷川（学校前）	14匹ぐらい
17	6月6日	20:15	晴れ	新田	8匹ぐらい
18	6月10日	20:15	晴れ	杉谷川	47匹ぐらい
19	6月10日	20:15	晴れ	新田	22匹ぐらい
20	6月7日	20:30	晴れ	杉谷川（学校前）	28匹ぐらい
21	6月12日	19:40	晴れ	水車公園付近の水路（川北）	40匹ぐらい
22	6月12日	20:00	晴れ	杉谷川（水谷川との合流点付近）	20匹ぐらい
23	6月5日	20:30	晴れ	家の近くの水路（川北）	2匹ぐらい
24	6月9日	20:30	晴れ	家の近くの水路（川北）	100匹ぐらい
25	6月12日	20:00	晴れ	杉谷川	20匹ぐらい
26	6月7日	20:00	晴れ	杉谷川（学校前）	30匹ぐらい
27	6月8日	20:00	晴れ	杉谷川（学校前）	7匹ぐらい
28	6月14日	20:30	晴れ	杉谷川（学校前）	7匹ぐらい
29	6月14日	19:40	曇り	杉谷川（学校前）	31匹ぐらい
30	6月6日	20:00	晴れ	杉谷川（学校前）	14匹ぐらい
31	6月6日	20:00	晴れ	新田	8匹ぐらい
32	6月20日	20:00	晴れ	杉谷川	13匹ぐらい
33	6月20日	20:30	晴れ	塩野の田んぼの周り	10匹ぐらい
34	6月8日	20:30	晴れ	杉谷川（学校前）	13匹ぐらい
35	6月17日	20:07	晴れ	杉谷川	23匹ぐらい
36	6月4日	20:40	曇り	杉谷川（学校前～杉谷公民館）	30匹ぐらい

37	6月6日	20:00	晴れ	杉谷川	10匹ぐらい
38	6月26日	21:30	曇り	杉谷川	1匹ぐらい
39	6月10日	20:00	晴れ	杉谷川(杉谷公民館付近)	10匹ぐらい
40	6月11日	20:00	晴れ	塩野温泉近くの川	10匹ぐらい
41	6月5日	20:30	曇り	杉谷川	22匹ぐらい
42	6月6日	20:30	曇り	杉谷川	19匹ぐらい
43	6月8日	20:30	晴れ	杉谷川	16匹ぐらい
44	6月12日	20:30	晴れ	杉谷川(学校前)	10匹ぐらい
45	6月13日	20:30	曇り	新田	22匹ぐらい
46	6月26日	20:30	曇り	新田	3匹ぐらい
47	6月26日	20:30	曇り	杉谷川(学校前)	3匹ぐらい
48	6月11日	21:50	晴れ	水谷川	3匹ぐらい
49	6月21日	20:50	晴れ	水谷川、水谷川に流れる溝	6匹ぐらい
50	6月9日	20:00	晴れ	新田	30匹ぐらい
51	6月9日	20:00	晴れ	杉谷川(小学校前)	3匹ぐらい
52	6月17日	20:00	晴れ	杉谷川(小学校前)	14匹ぐらい
53	6月21日	20:00	晴れ	杉谷川(小学校前)南出~里出	6匹ぐらい

### ホタル情報6

オス

メス



### ホタル情報11



### ホタル情報12





ヘイケボタル(1.3cm)



ゲンジボタル(1.8cm)



ゲンジボタル(1.8cm)

