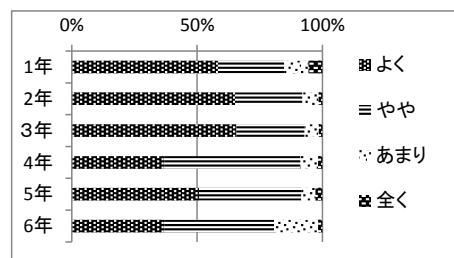


28年度 学校評価(児童アンケート結果)

28年12月実施

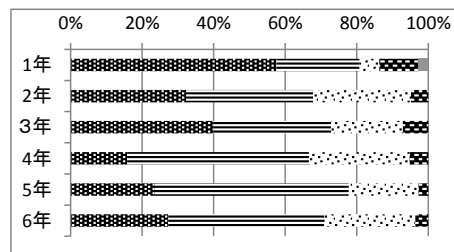
1. 学校が楽しい。

	1年	2年	3年	4年	5年	6年
よく	42	41	46	21	36	21
やや	19	17	19	31	29	25
あまり	7	4	4	4	4	10
全く	4	1	1	1	2	1
その他・無	0	0	0	0		0



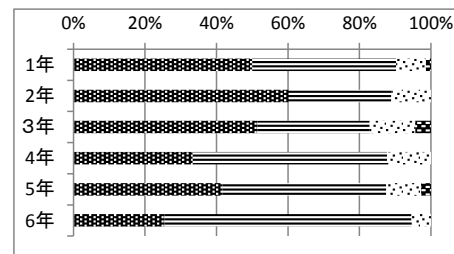
2. 家庭学習や予習に進んで取り組んでいる。

	1年	2年	3年	4年	5年	6年
よく	42	20	28	9	17	15
やや	17	22	23	29	39	24
あまり	4	17	14	16	14	14
全く	8	3	5	3	2	2
その他・無	2	0	0	0		0



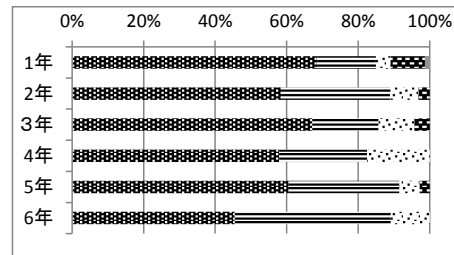
3. 友だちにやさしくしている。

	1年	2年	3年	4年	5年	6年
よく	36	38	36	19	30	14
やや	29	18	22	31	33	38
あまり	6	7	9	7	7	3
全く	1	0	3	0	2	0
その他・無	0	0	0	0		0



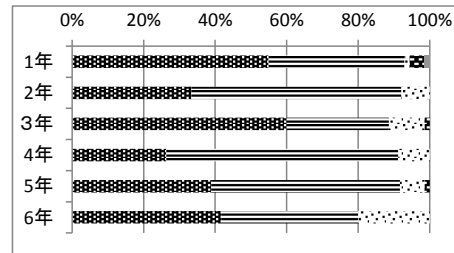
4. 毎日、明るく元気にすごしている。

	1年	2年	3年	4年	5年	6年
よく	50	37	47	33	43	25
やや	12	19	13	14	22	24
あまり	3	5	7	10	4	6
全く	7	2	3	0	2	0
その他・無	1	0	0	0		0



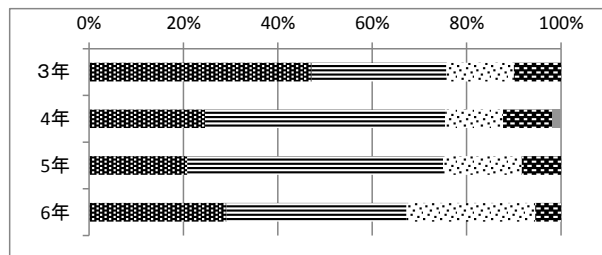
5. 学校や社会のきまりを守っている。

	1年	2年	3年	4年	5年	6年
よく	39	21	42	15	28	23
やや	27	37	20	37	38	21
あまり	1	5	7	5	5	11
全く	3	0	1	0	1	0
その他・無	1	0	0	0		0



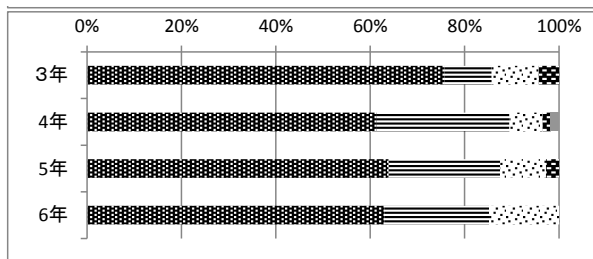
6. 自分にはよいところがある。

	3年	4年	5年	6年
よく	33	14	15	16
やや	20	29	39	21
あまり	10	7	12	15
全く	7	6	6	3
その他・無	0	1		0



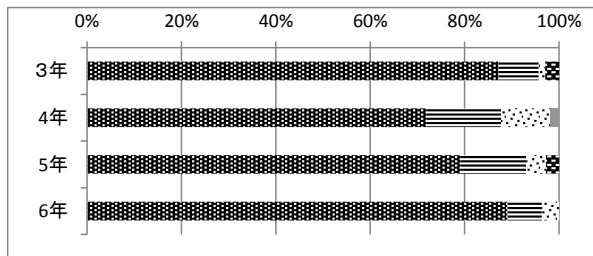
7. 人のきもちがわかる人間になりたい。

	3年	4年	5年	6年
よく	53	35	46	34
やや	7	16	17	12
あまり	7	4	7	8
全く	3	1	2	0
その他・無	0	1		0



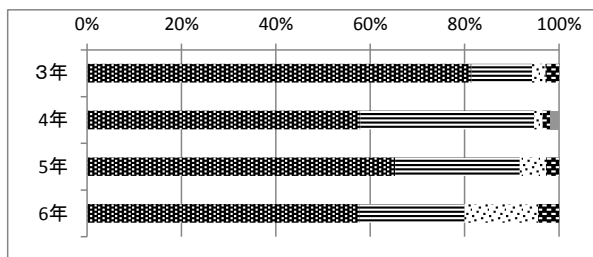
8. いじめはどんな理由があってもしてはいけない。

	3年	4年	5年	6年
よく	61	41	57	49
やや	6	9	10	4
あまり	1	6	3	2
全く	2	0	2	0
その他・無	0	1		0



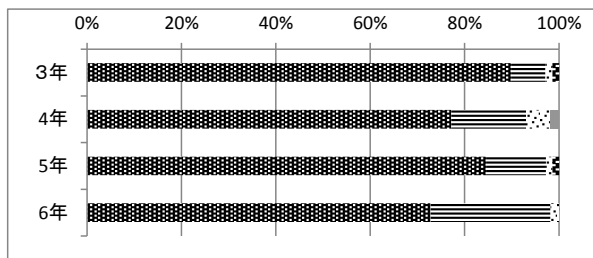
9. 人の役に立つ人間になりたい。

	3年	4年	5年	6年
よく	57	33	47	26
やや	9	21	19	10
あまり	2	1	4	7
全く	2	1	2	2
その他・無	0	1		0



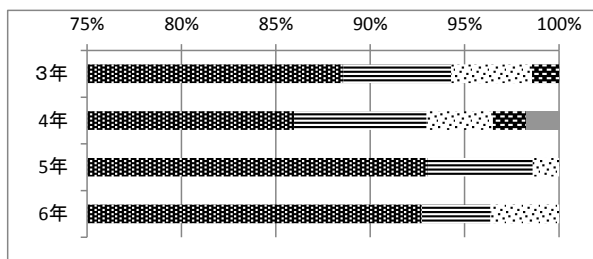
10. 学校で友達に会うのは楽しい。

	3年	4年	5年	6年
よく	63	44	61	40
やや	5	9	9	14
あまり	1	3	1	1
全く	1	0	1	0
その他・無	0	1		0



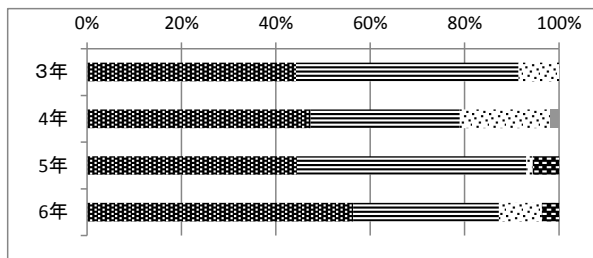
11. 朝食を毎日食べている。

	3年	4年	5年	6年
よく	62	49	67	51
やや	4	4	4	2
あまり	3	2	1	2
全く	1	1	0	0
その他・無	0	1		0



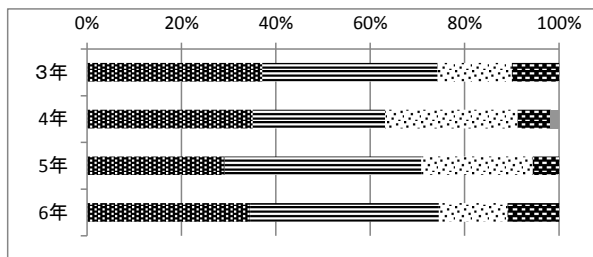
12. 学校に持っていくものを毎日、確かめている。

	3年	4年	5年	6年
よく	31	27	32	31
やや	33	18	35	17
あまり	6	11	1	5
全く	0	0	4	2
その他・無	0	1		0



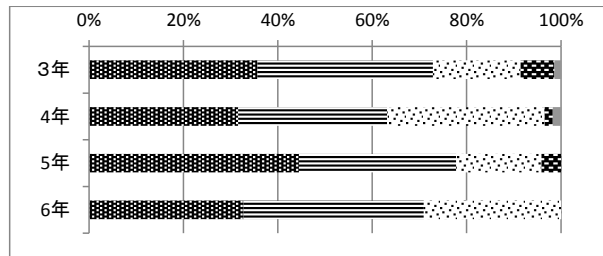
13. 家の人と学校での出来事について話をしている。

	3年	4年	5年	6年
よく	26	20	21	19
やや	26	16	30	22
あまり	11	16	17	8
全く	7	4	4	6
その他・無	0	1		0



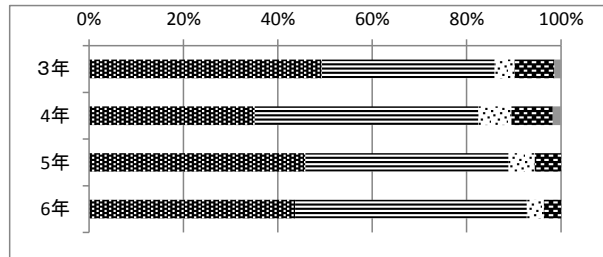
14. 家の手伝いをしている。

	3年	4年	5年	6年
よく	25	18	32	18
やや	26	18	24	21
あまり	13	19	13	16
全く	5	1	3	0
その他・無	1	1		0



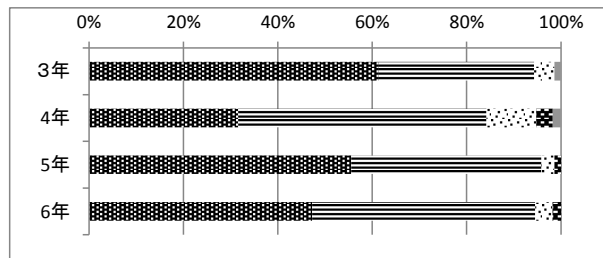
15. 近所の人にあいさつをしている。

	3年	4年	5年	6年
よく	35	20	33	24
やや	26	27	31	27
あまり	3	4	4	2
全く	6	5	4	2
その他・無	1	1		0



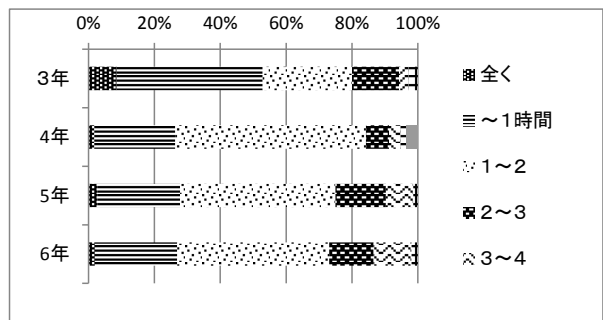
16. 自分のことは自分でしようとしている。

	3年	4年	5年	6年
よく	43	18	40	26
やや	23	30	29	26
あまり	3	6	2	2
全く	0	2	1	1
その他・無	1	1		0



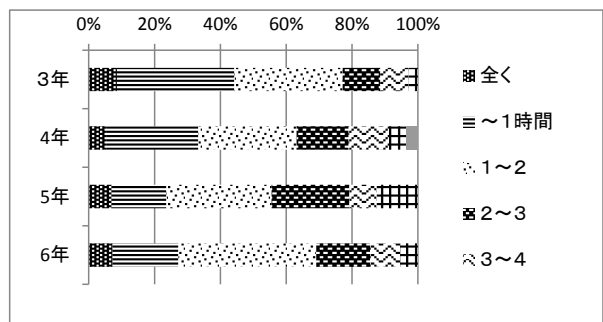
17. 家で勉強をする時間(読書は除く)

	3年	4年	5年	6年
全く	6	1	2	1
～1時間	31	14	18	13
1～2	19	33	34	24
2～3	10	4	11	7
3～4	2	2	6	6
4時間～	2	1	1	1
その他・無	0	2	0	0



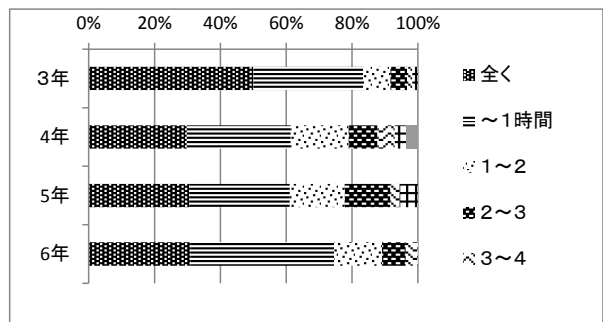
18. テレビを見たり、テレビゲームをする時間

	3年	4年	5年	6年
全く	6	3	5	4
～1時間	25	16	12	11
1～2	23	17	23	23
2～3	8	9	17	9
3～4	6	7	6	5
4時間～	2	3	9	3
その他・無	0	2	0	0



19. インターネットやメールをする時間

	3年	4年	5年	6年
全く	30	17	22	17
～1時間	20	18	22	24
1～2	5	10	12	8
2～3	3	5	10	4
3～4	1	3	2	2
4時間～	1	2	4	0
その他・無	0	2	0	0

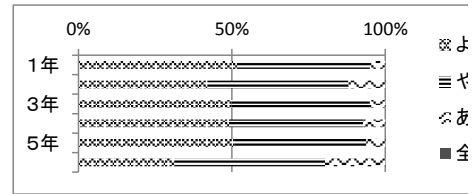


28年度 学校評価(保護者アンケート結果)

平成28年

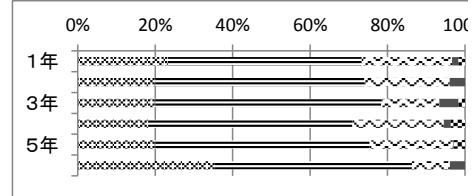
1. 子どもは学校へ行くのを楽しみにしている。

	1年	2年	3年	4年	5年	6年
よく	31	21	30	27	33	16
やや	26	23	27	24	28	25
あまり	3	6	3	4	4	10
全く	0	0	0	0	0	0
その他・無						



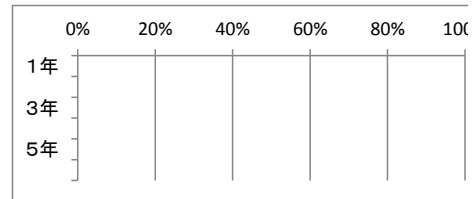
2. 子どもは授業の内容を理解できていると思う。

	1年	2年	3年	4年	5年	6年
よく	14	10	12	10	13	18
やや	30	27	35	29	36	26
あまり	14	11	9	13	14	5
全く	1	2	3	1	0	2
その他・無	1		1	2	2	



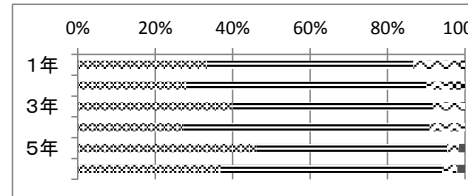
3. 子どもは家庭学習の習慣が身についている。

	1年	2年	3年	4年	5年	6年
よく						
やや						
あまり						
全く						
その他・無						



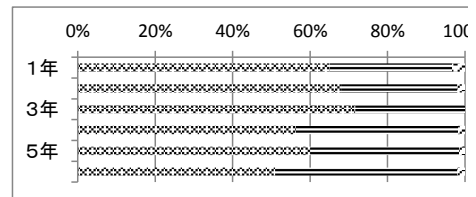
4. 子どもは人への思いやりなど豊かな心が育っている。

	1年	2年	3年	4年	5年	6年
よく	20	14	24	15	30	19
やや	32	31	31	35	32	29
あまり	7	3	5	5	2	2
全く	0	0	0	0	1	1
その他・無	1	2				



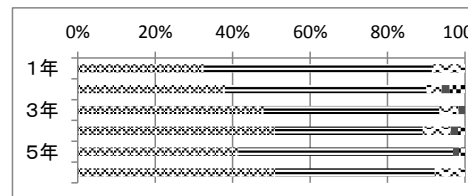
5. 子どもは毎日元気でたくましく育っている。

	1年	2年	3年	4年	5年	6年
よく	39	34	43	31	39	26
やや	19	15	17	23	25	24
あまり	2	1	0	1	1	1
全く	0	0	0	0	0	0
その他・無						



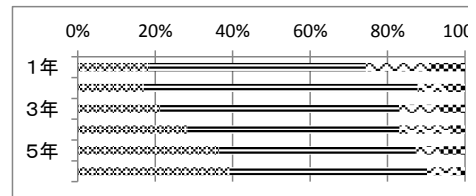
6. 子どもは学校や社会のルールを守っている。

	1年	2年	3年	4年	5年	6年
よく	23	19	29	28	27	26
やや	41	26	27	21	36	21
あまり	6	2	3	4	0	4
全く	0	1	1	1	1	0
その他・無		2		1	1	



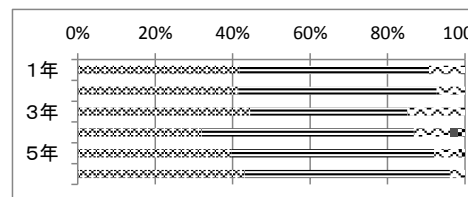
7. 学校は子どもに命や人権を尊重する意識や態度を育てようと努力している。

	1年	2年	3年	4年	5年	6年
よく	8	7	10	15	23	20
やや	24	29	29	29	32	26
あまり	7	3	5	7	4	4
全く	0	0	0	0	0	0
その他・無	4	2	3	2	4	1



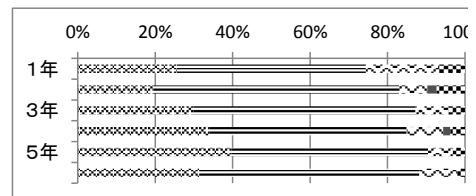
8. 学校は保護者からの連絡や相談に、ていねいに応じてくれる。

	1年	2年	3年	4年	5年	6年
よく	18	17	21	17	25	22
やや	21	21	19	29	33	27
あまり	4	3	7	5	4	2
全く	0	0	0	1	0	0
その他・無				1	1	



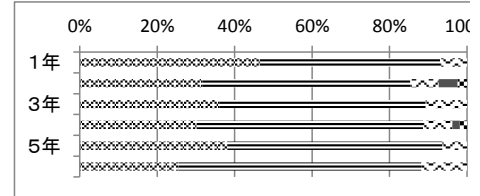
9. 学校は安全や事故の未然防止を大切にしている指導を行っている。

	1年	2年	3年	4年	5年	6年
よく	11	8	14	18	25	16
やや	21	26	27	27	32	29
あまり	8	3	4	5	4	5
全く	0	1	0	1	0	0
その他・無	3	3	2	2	2	1



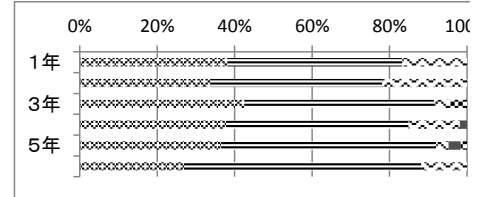
10. いろいろな行事は、児童や保護者にとって有意義なものになっている。

	1年	2年	3年	4年	5年	6年
よく	20	13	17	16	24	13
やや	20	22	25	31	35	32
あまり	3	3	5	4	4	6
全く	0	2	0	1	0	0
その他・無		1		1		



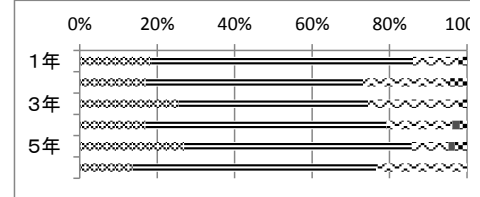
11. 学校便り、学年便り、懇談会などにより、学校の教育活動や児童の様子をよく知っている。

	1年	2年	3年	4年	5年	6年
よく	16	14	20	20	23	14
やや	19	18	23	25	35	31
あまり	7	9	2	7	2	6
全く	0	0	0	1	2	0
その他・無			2		1	



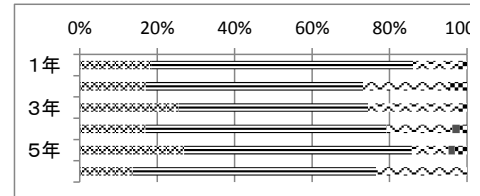
12. 学校の教育方針や活動内容に関心をもっている。

	1年	2年	3年	4年	5年	6年
よく	8	7	12	9	17	7
やや	29	23	23	33	37	32
あまり	5	9	11	9	6	12
全く	0	0	0	1	1	0
その他・無	1	2	1	1	2	



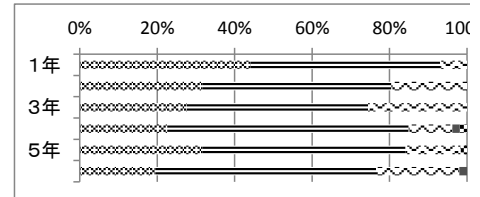
13. 学校との意志疎通を積極的におこなっている。

	1年	2年	3年	4年	5年	6年
よく	6	6	8	7	12	9
やや	23	20	24	27	32	23
あまり	13	14	12	15	17	19
全く	0	0	2	1	1	0
その他・無	1	1	1	3	1	



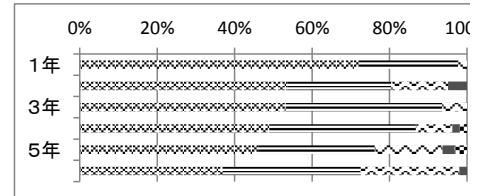
14. 学校でのノート、プリント類をよく見ている。

	1年	2年	3年	4年	5年	6年
よく	19	13	13	12	20	10
やや	21	20	22	33	33	29
あまり	3	8	12	6	9	11
全く	0	0	0	1	0	1
その他・無				1	1	



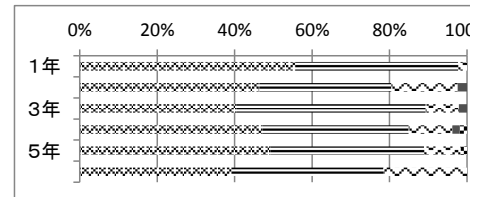
15. 授業参観、懇談会などにはよく参加している。

	1年	2年	3年	4年	5年	6年
よく	31	22	25	26	29	19
やや	11	11	19	20	19	18
あまり	1	6	3	5	11	13
全く	0	2	0	1	2	1
その他・無				1	2	



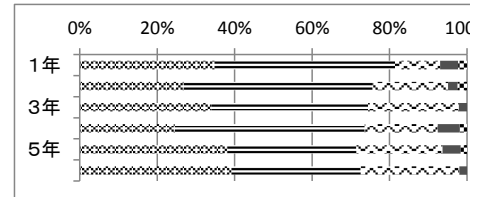
16. 保護者あての文書、学年通信や学級通信などをよく読んでいる。

	1年	2年	3年	4年	5年	6年
よく	24	19	19	25	31	20
やや	18	14	23	20	25	20
あまり	1	7	4	6	6	11
全く	0	1	1	1	0	0
その他・無				1	1	



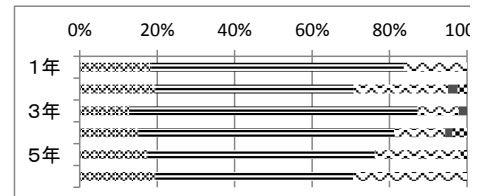
17. PTA活動には積極的に参加している。

	1年	2年	3年	4年	5年	6年
よく	15	11	16	13	24	20
やや	20	20	19	26	21	17
あまり	5	8	11	10	14	13
全く	2	1	1	3	3	1
その他・無	1	1		1	1	



18. 子どもの学校での生活について、よく知っている。

	1年	2年	3年	4年	5年	6年
よく	8	8	6	8	11	10
やや	28	21	35	35	37	26
あまり	7	10	5	7	14	15
全く	0	1	1	1	0	0
その他・無		1		2	1	



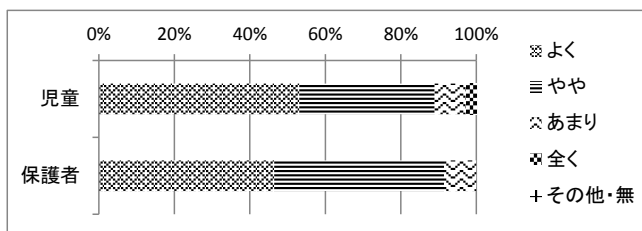
28年度 学校評価(児童と保護者の結果比較)

平成28年12月実施

1. 学校が楽しい。

1. 子どもは学校へ行くのを楽しみにしている。

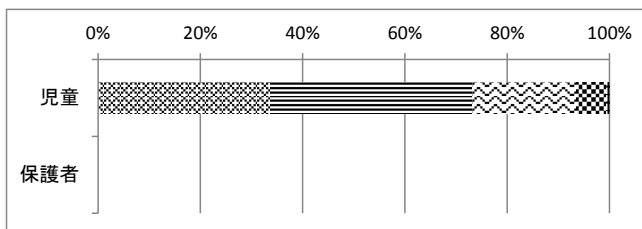
	児童	保護者
よく	207	158
やや	140	153
あまり	33	29
全く	10	0
その他・無	0	0



2. 家庭学習や予習に進んで取り組んでいる。

3. 子どもは家庭学習の習慣が身についている。

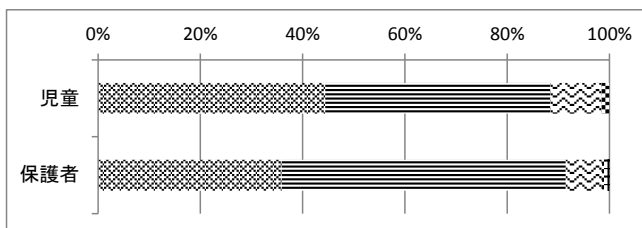
	児童	保護者
よく	131	
やや	154	
あまり	79	
全く	23	
その他・無	2	



3. 友だちにやさしくしている。

4. 子どもは人への思いやりなど豊かな心が育っている。

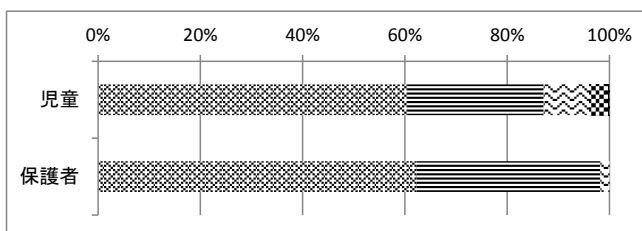
	児童	保護者
よく	173	122
やや	171	189
あまり	39	24
全く	6	2
その他・無	0	3



4. 毎日、明るく元気にすごしている。

5. 子どもは毎日元気でたくましく育っている。

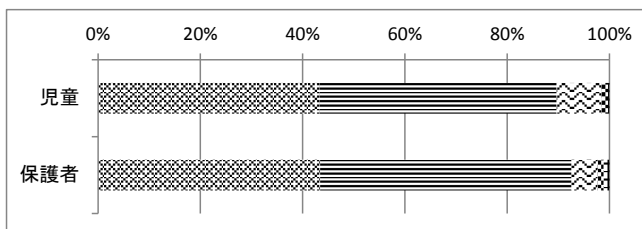
	児童	保護者
よく	235	212
やや	104	122
あまり	35	6
全く	14	0
その他・無	1	0



5. 学校や社会のきまりを守っている。

6. 子どもは学校や社会のルールを守っている。

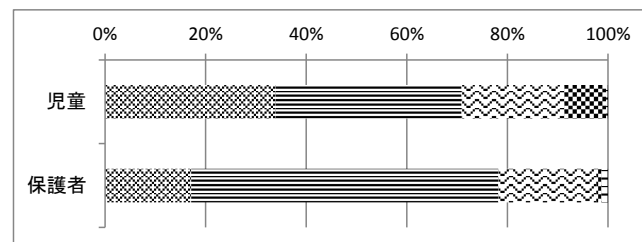
	児童	保護者
よく	168	152
やや	180	172
あまり	34	18
全く	5	4
その他・無	1	4



13. 家の人と学校での出来事について話をしている。

18. 子どもの学校での生活について、よく知っている。

	児童	保護者
よく	86	51
やや	94	182
あまり	52	58
全く	21	3
その他・無	1	4



12月実施

に<
や<
りま<
に<

0%
|
|
|

0%
|
|
|

0%
|
|
|

0%
|
|
|

0%
|
|
|

0%
|
|
|

0%
|
|
|

0%
|
|
|

0%

0%

0%

0%

0%

0%

0%

0%

0%

