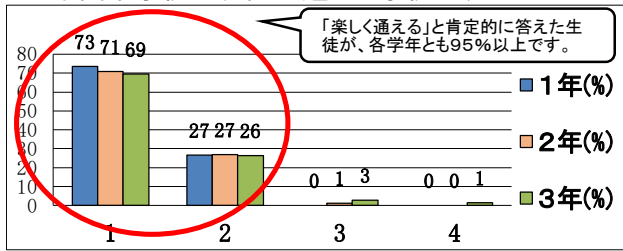


令和3年度 学校評価（生徒アンケート）の結果をお知らせします。

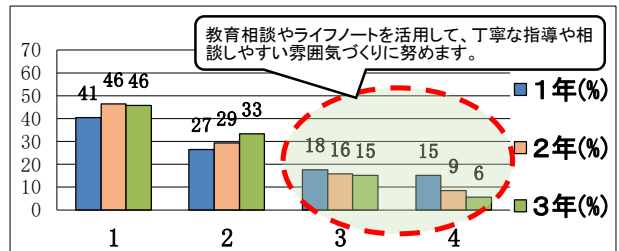
1年 83名
2年 86名
3年 74名

1. はい 2. どちらかと言えばはい 3. どちらかと言えばいいえ 4. いいえ

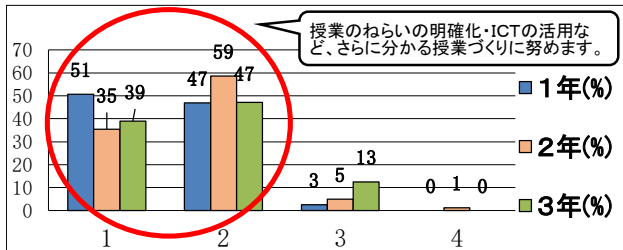
1. 甲賀中学校は、楽しく通える学校ですか？



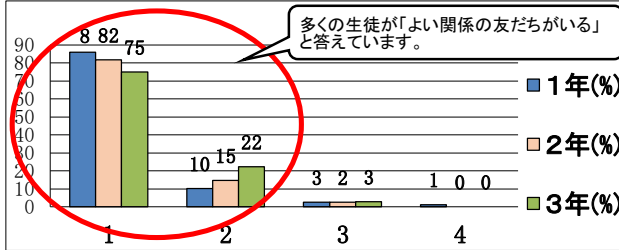
7. 学校には、困ったことや悩みを相談できる先生はいますか？



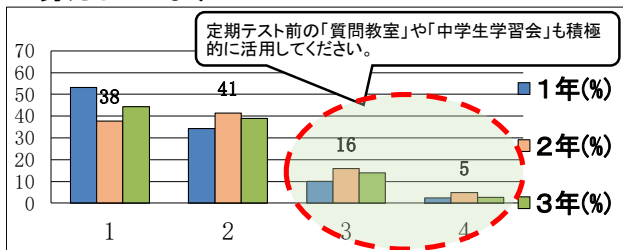
2. 授業内容は、よく理解できていますか？



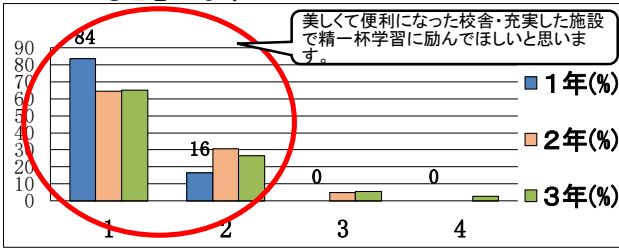
8. 励まし合ったり、注意し合えるよい関係の友だちはいますか？



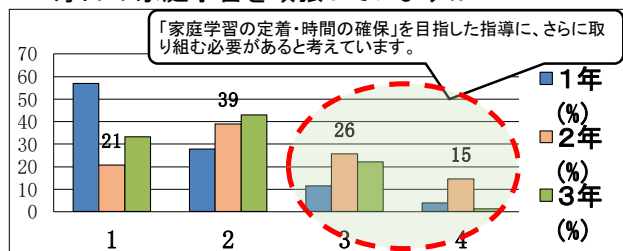
3. 学習面で分からないところは質問したり、解決に向けて努力していますか？



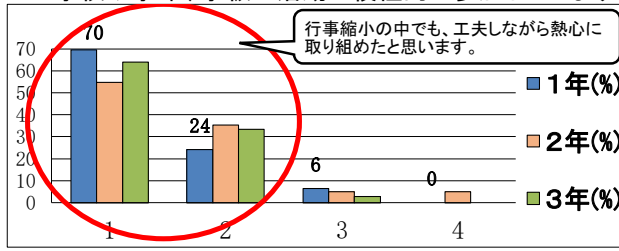
9. 学校の施設や設備などの教育環境はよく整えられていると思いますか？



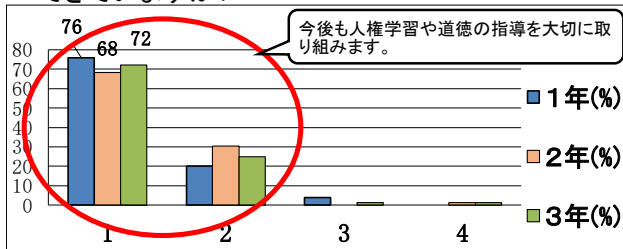
4. 毎日の家庭学習を頑張っていますか？



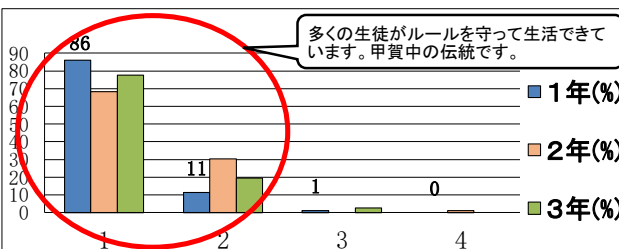
10. 学校や学年、学級の活動に積極的に参加していますか？



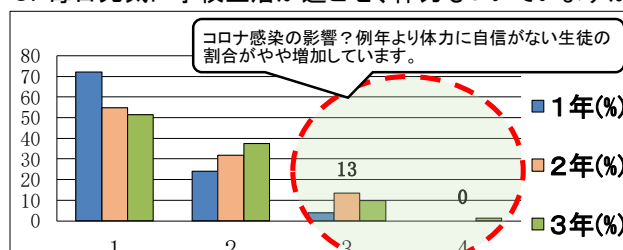
5. 命の大切さや他人への思いやりを養うことができますか？



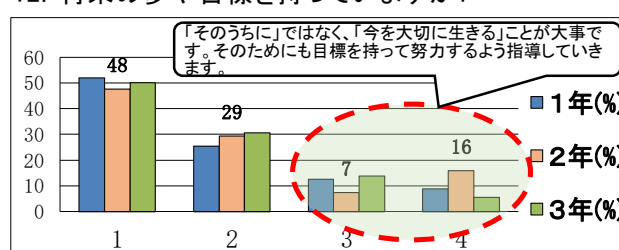
11. 学校や社会のルールを守って生活していますか？



6. 毎日元気に学校生活が過ごせ、体力もついていますか？



12. 将来の夢や目標を持っていますか？



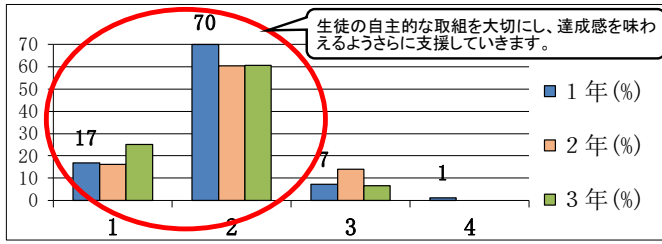
3月号で、保護者アンケートの結果をお知らせします。ご協力、また貴重なご意見をいただき、ありがとうございました。

令和3年度 学校評価（保護者アンケート）の結果をお知らせします。

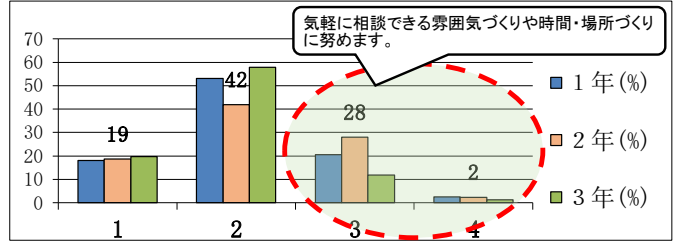
1年	83名
2年	86名
3年	76名

1. はい 2. どちらかと言えばはい 3. どちらかと言えはいいえ 4. いいえ

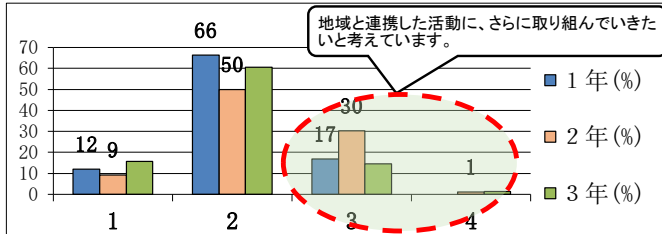
1 甲賀中学校は、お子さんの成長や自立を支援する学校づくりができていますか？



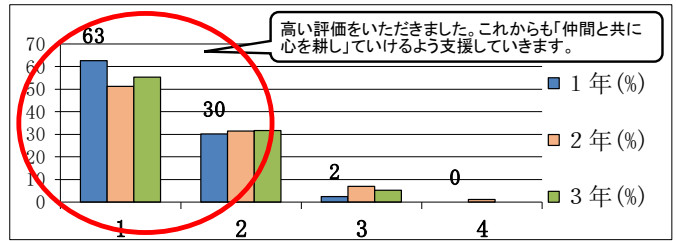
7 学校(教職員)には、どんなことも相談しやすい雰囲気がありますか？



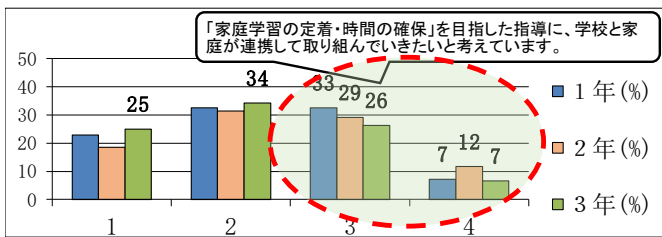
2 学校は、地域や保護者の願いをふまえ、特色ある教育活動を積極的に推進していますか？



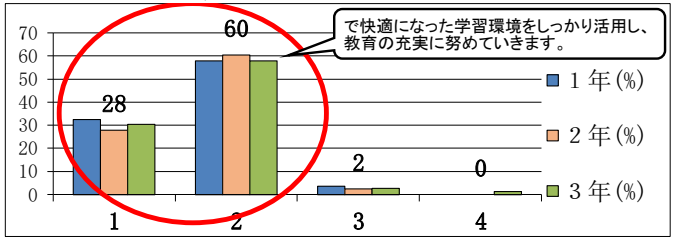
8 お子さんには、よい関係の友達がありますか？



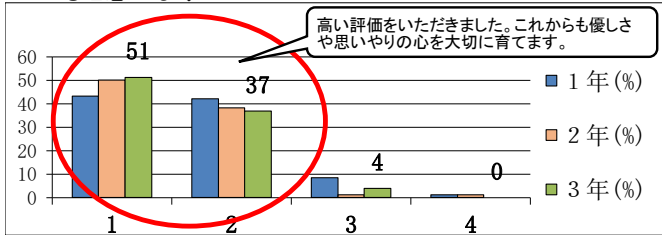
3 お子さんは、家庭学習の習慣が身についていますか？



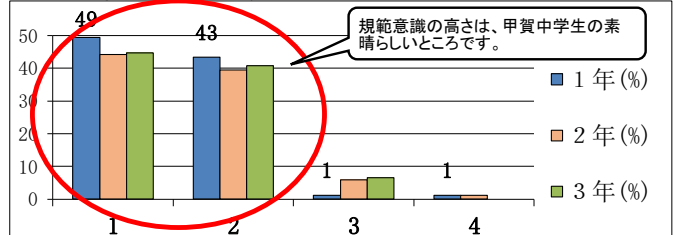
9 学校の施設や設備などの教育環境は、整えられていると思いますか？



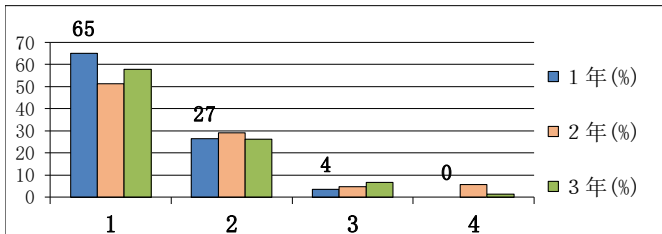
4 お子さんは、命の大切さや他人への思いやりの心を育てていると思いますか？



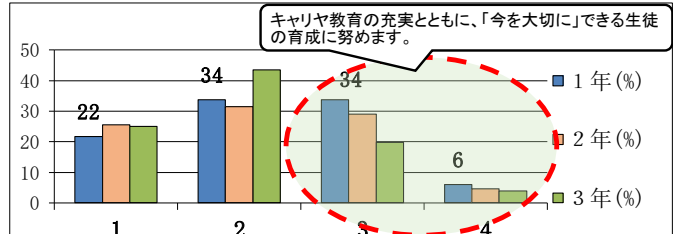
10 お子さんは、学校の規則や社会のルールを守って生活できていますか？



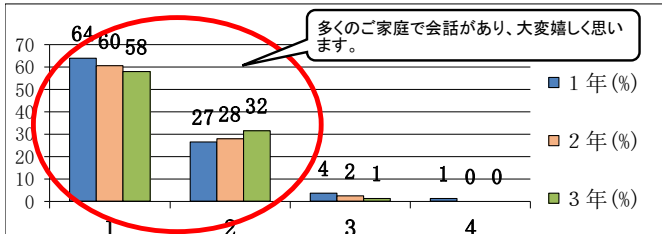
5 お子さんは、元気に登校し、体力もついていますか？



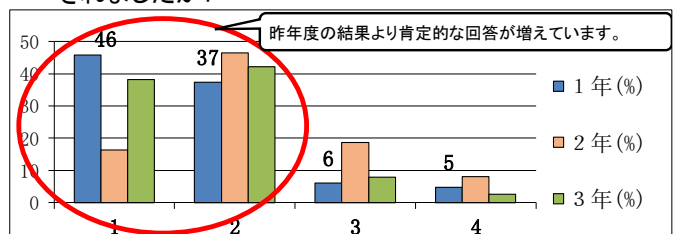
11 お子さんは、将来の夢や目標を持っていますか？



6 お子さんと、日頃から話をするよう心がけていますか？



12 今年度に、授業参観や学校行事、PTA活動に参加されましたか？



よりよい学校づくりのために、記述による貴重なご意見やアイデアなども多数いただきました。ご指摘いただいた課題の改善に努めてまいります。ご協力ありがとうございました。