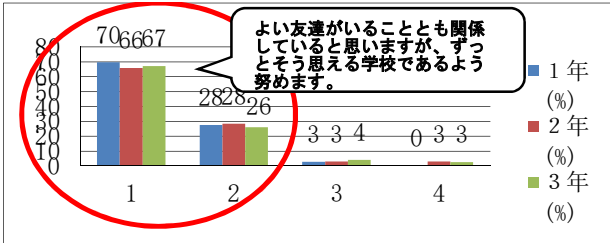


# 令和6年度 学校評価(生徒アンケート)結果

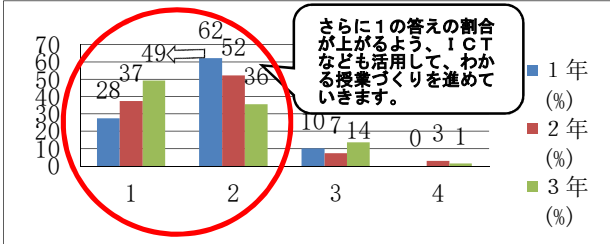
1年 69名  
2年 67名  
3年 73名

1. はい 2. どちらかと言えばはい 3. どちらかと言えばいいえ 4. いいえ

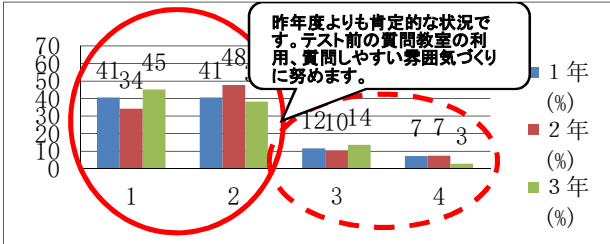
1. 甲賀中学校は、楽しく通える学校ですか？



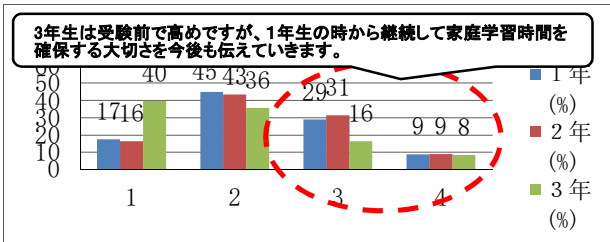
2. 授業内容は、よく理解できていますか？  
(先生は分かりやすい授業をしていますか?)



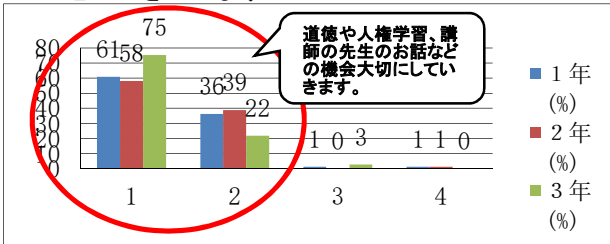
3. 学習面で分からないところは質問したり、解決に向けて努力していますか？



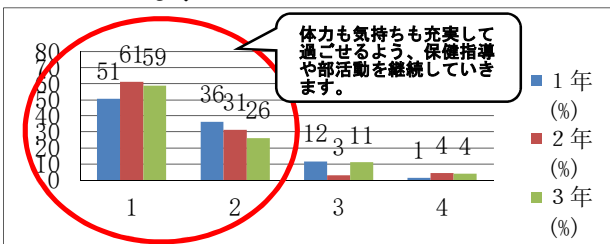
4. あなたは、毎日の家庭学習を頑張っていますか？



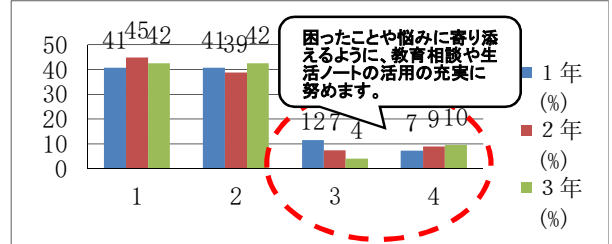
5. あなたは、命の大切さや他人への思いやりを養うことができますか？



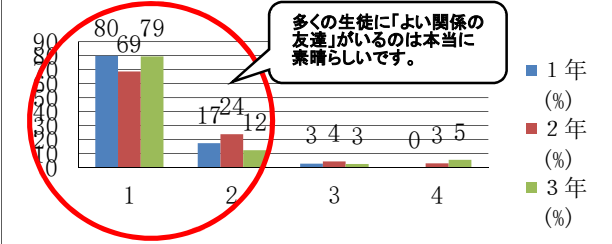
6. あなたは、毎日元気に学校生活が過ごせ、体力もついていますか？



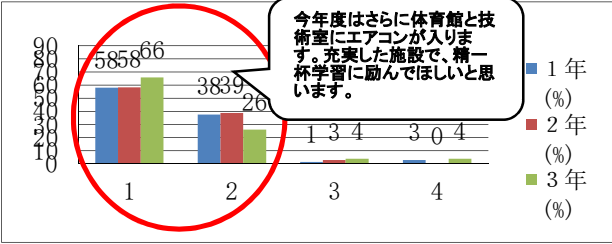
7. 学校には、困ったことや悩みを相談できる先生はいますか？



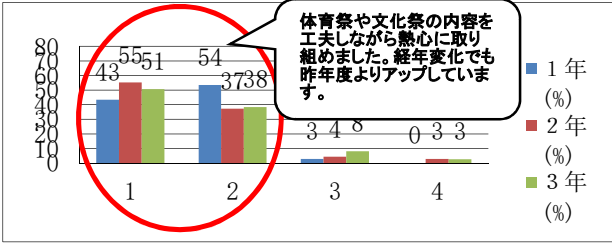
8. あなたには、励まし合ったり、注意し合えるよい関係の友だちはいますか？



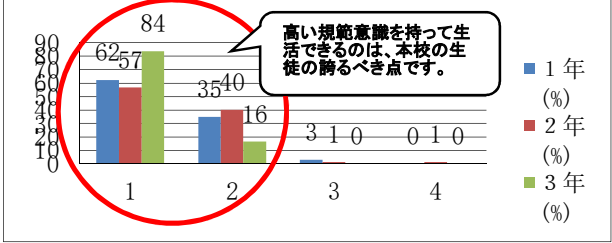
9. 学校の施設や設備などの教育環境はよく整えられていると思いますか？



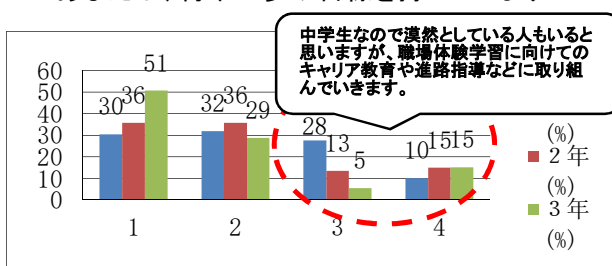
10. あなたは、学校や学年、学級の諸活動に積極的に参加していますか？



11. あなたは、学校や社会のルールを守って生活していますか？



12. あなたは、将来の夢や目標を持っていますか？

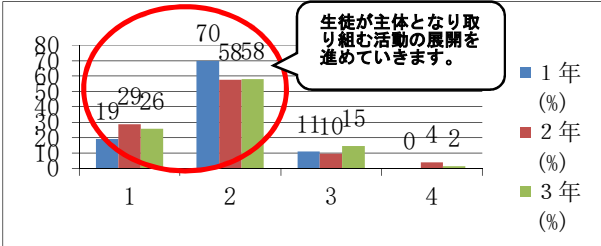


# 令和6年度 学校評価(保護者アンケート)結果

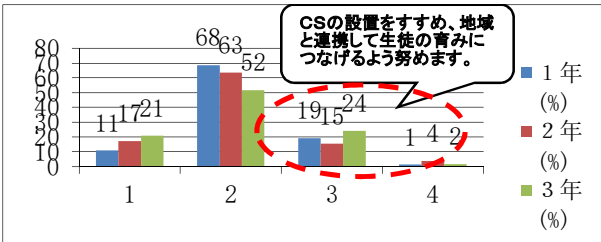
1年 73名  
2年 52名  
3年 62名

1. はい 2. どちらかと言えばはい 3. どちらかと言えばいいえ 4. いいえ

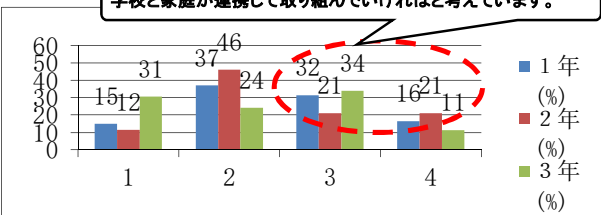
1. 甲賀中学校は、お子さんの成長や自立を支援する学校づくりができていますか？



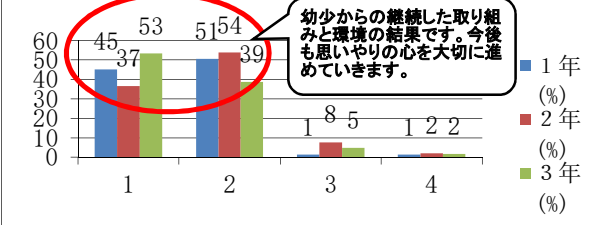
2. 学校は、地域や保護者の願いをふまえて特色ある教育活動を積極的に推進していますか？



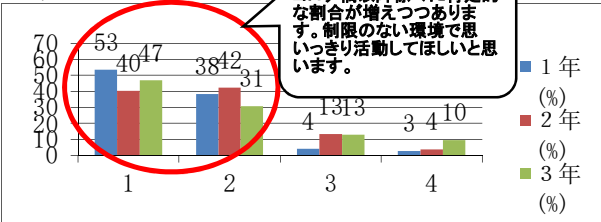
3. お子さんは、家庭学習の習慣が身についていますか？



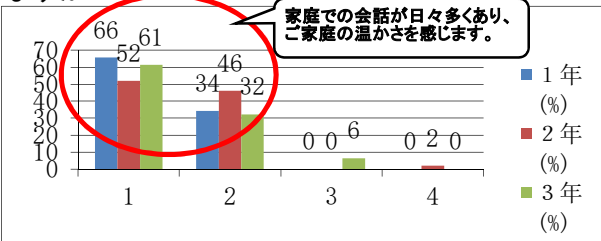
4. お子さんは、命の大切さや他人への思いやりの心を育てていると思いますか？



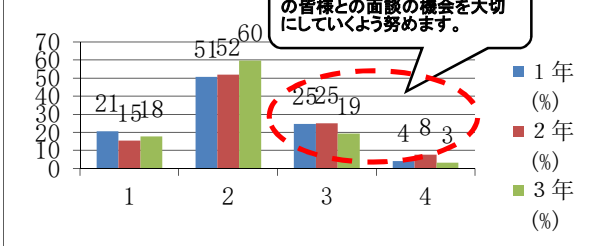
5. お子さんは、毎日元気に登校し、体力もついていますか？



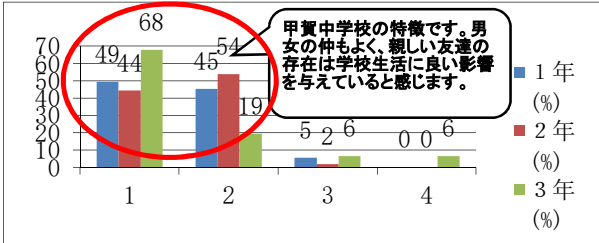
6. お子さんと、日頃から話をするよう心がけていますか？



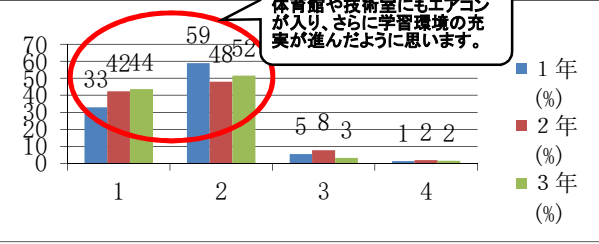
7. 学校(教職員)には、どんなことも相談しやすい雰囲気がありますか？



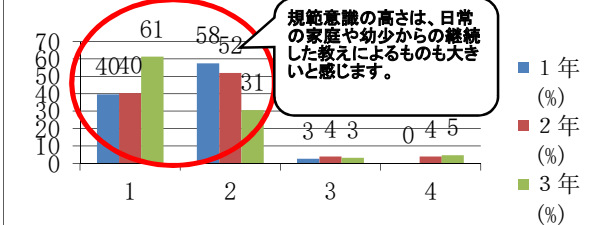
8. お子さんには、よい関係の友達がありますか？



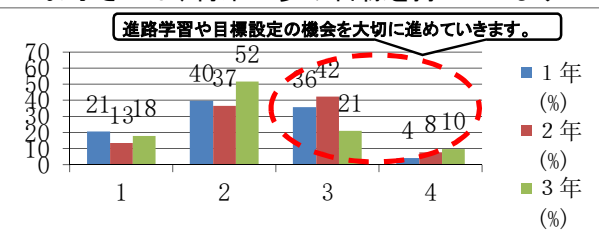
9. 学校の施設や設備などの教育環境は、整えられていると思いますか？



10. お子さんは、学校の規則や社会のルールを守って生活できていますか？



11. お子さんは、将来の夢や目標を持っていますか？



12. 今年度に、授業参観や学校行事、およびPTA活動に参加されましたか？

